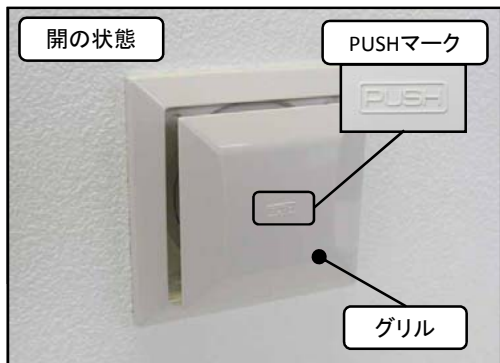


プッシュ式レジスター(KS-864OPRFK / KS-884OPRFK)用フィルター(KS-FK8640 / KS-FK8840)交換方法

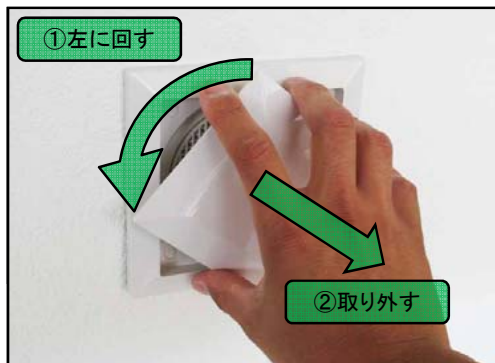
株式会社キョーワナスタ
ご購入先: <http://www.e-nasta.jp/>

- ① グリル中央の「PUSH」部を押して開の状態にします。

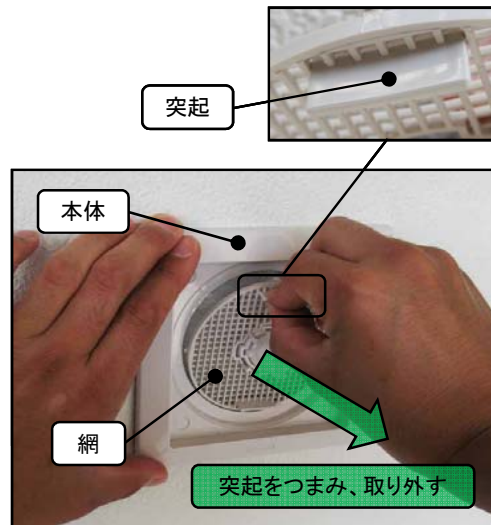
<注意>
※「PUSH」部以外を押したり、グリルを押し切らないと開・閉しない場合があります。



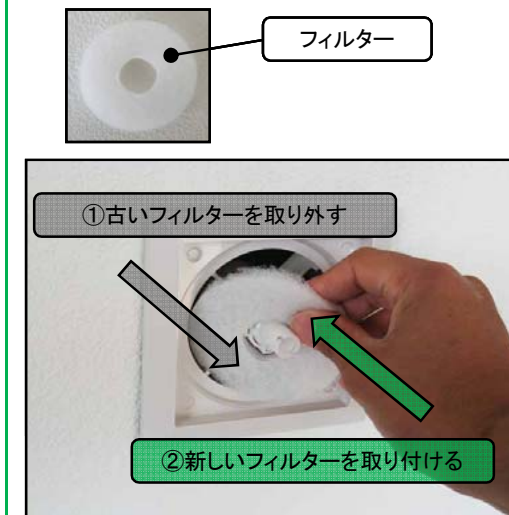
- ② グリルをつかみ、左に回転(45度)させてグリルを取り外します。



- ③ 本体に取り付けられている網の突起をつまみ、網を取り外します。

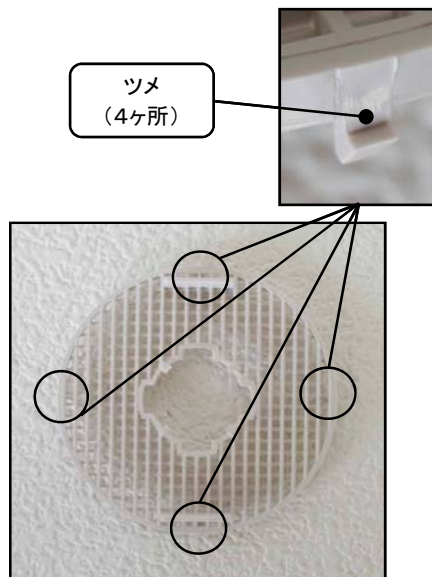
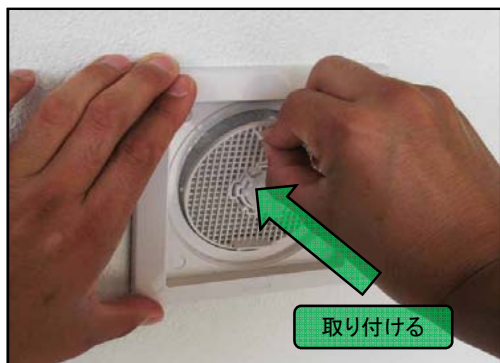


- ④ 古いフィルターを取り外して、新しいフィルターを取り付けます。

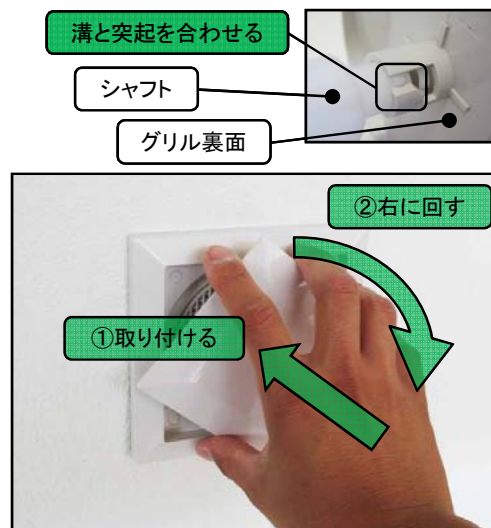


- ⑤ 網の突起をつまみ、網が「パチン」と音が鳴るまで本体に向かって押し込んで取り付けます。

<注意>
※網にツメが4ヶ所あります。
ツメ4ヶ所が本体に正しく取り付けられているかを確認して下さい。



- ⑥ グリルをつかみ、グリル裏面の溝とシャフトの突起を合わせたら、右に回して取り付けます。



- ⑦ グリル取り付け後、「PUSH」部を押して開閉を数回繰り返して問題無いようでしたら作業完了です。

