

2020年8月発信

報道関係各位

## 新しい生活様式に対応した「非対面受け取り」をもっと安心便利に ラインアップ充実で、集合住宅への宅配ボックス導入を促進



この度、株式会社ナスタ（本社：東京都港区、代表取締役社長：笹川 順平 以下、ナスタ）は、創立から90年目を迎える2020年に社会課題解決に向けて新たなコンセプトのもと、集合住宅向け宅配ボックスの商品ラインアップを刷新します。

### ■背景と目的

新型コロナウイルスによる外出自粛生活で私たちの生活様式は大きく変わってきています。外出する機会が減少し、外での消費が減る一方で、在宅での巣ごもり消費が活発化、ネットショッピングでの買い物はますます普及し、荷物は宅配便で届く機会が増えています。その際、荷物を非対面で受け取ることが出来る宅配ボックスは、「新しい生活様式」において重要な役割を担います。

そこでナスタはまず集合住宅への宅配ボックス導入を促進させるため、従来のプッシュボタン錠の改良や独自開発した電子錠を宅配ボックスに搭載。この電子錠は電子錠制御ユニットとスマートフォンアプリが通信することで、安心便利にご利用いただけます。

ベストセラーの「プチ宅」のリニューアル、ロッカータイプと比べるとコンパクトに使える「プチ宅ユニット」の開発、さらに今後ロッカータイプの新製品も開発することで、物件規模や用途に合わせて「ベストチョイス」となる商品やスタイルを提案、社会課題の解決に取り組みます。

### ■特長

#### ① 独自開発した電子錠により、前入後出に対応した宅配ボックスを開発。

横幅・奥行き寸法をポストと同一規格とし、前入後出に対応したことで、オートロック物件においても、狭い場所やポスト下のデッドスペースを有効活用できます。

#### ② 独自開発した電子錠制御ユニットとスマートフォンアプリ<sup>※1</sup>が通信することで新たな使用体験を提供。

宅配ボックスの開始ボタンを長押しするとBluetooth<sup>®</sup>でも、スマートフォンに荷物があることをお知らせ、暗証番号の入力をせずにアプリ操作で開錠が可能です。（スマートフォンアプリを使用しない暗証番号での開錠にも対応しています。）

#### ③ 管理負担を軽減するため24時間365日コールセンター<sup>※2</sup>を設置。（機械式プッシュボタン錠前の宅配ボックスは対象外）

小・中規模物件向けの低額サポートオプションもご用意しています。賃貸物件の管理においても安心です。

### ■発売時期

第一弾 2020年9月1日（火）受注販売開始：「プチ宅」のリニューアル品/機械式宅配ボックス

第二弾 2020年11月4日（水）受注販売開始：「プチ宅」のリニューアル品/オフライン電池式宅配ボックス

第三弾 2020年11月より受注販売開始予定：「プチ宅ユニット」機械式宅配ボックス/オフライン電池式宅配ボックス

今後も「ロッカータイプ」において機械式宅配ボックス/オンライン電源式宅配ボックスを開発予定です。

ナスタは、社会課題の解決と住む人みんなのストレスフリーを実現する「一家に一台、宅配ボックスのある暮らし」を目指し、現在も未来も快適に暮らせるための製品やサービスの開発をあらゆる視点から取り組んでまいります。

■リニューアルポイント

POINT

**01** 電子錠Smart LOCKを独自開発

電池式オフラインタイプ



電気工事不要

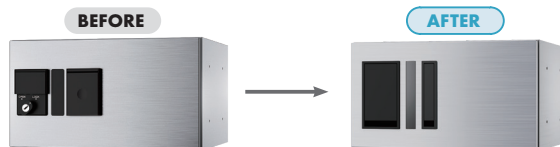
プッシュ式の操作パネル

スマートフォン対応

POINT

**02** プチ宅がリニューアル

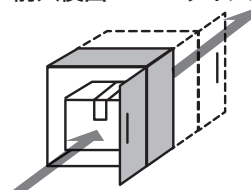
1 デザイン性がUP



2 プッシュボタン錠の性能UP

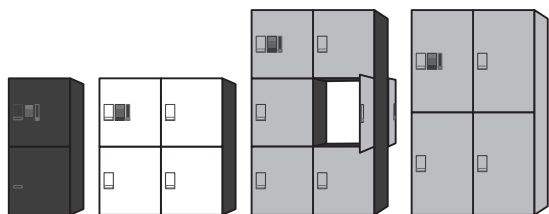


3 電子錠により前入後出(スルー)タイプに対応



POINT

**03** ロッカータイプのコンパクト版「プチ宅unit」登場

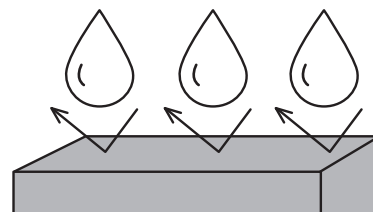


大きさもお値段もコンパクトに！

据置設置(自立設置)がお求め安くなります。

POINT

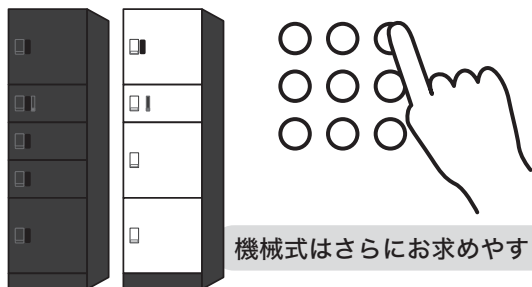
**04** 全新製品 防水規格IPX4対応



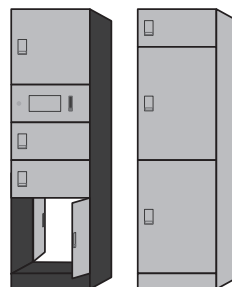
屋内・屋外・雨がかり問わず設置できます。

NEXT

ロッカータイプもフルリニューアル



機械式はさらにお求めやすく！



画面表示のタッチパネル

スマートフォン対応

電源式オンラインタイプも開発中！！

※開発中につき変更になる場合がございます。

わたしたちナスタは、これからの「住む」をデザインします。**Simple Sense Stress-free**(シンプルで使いやすく、あたらしいセンスに満ち、すべての人が何のストレスもなく暮らせること)この考えのもと、製品をサービスを、今までにない発想と先進的な技術でつくっていきます。

〈会社概要〉

【代表者】代表取締役社長 笹川順平

【創業】1930年8月4日

【資本金】1億円

【事業内容】新しいライフスタイルの企画・開発

〈本件に関するお問い合わせ〉

株式会社ナスタ 広報担当 宮本 仙葉

Tel: 03-6779-9101 Fax: 03-6779-8776

Mail: s-miyamoto@nasta.co.jp