

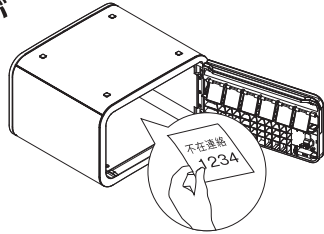
荷物の受け取り手順

操作手順は
こちらからも
ご覧いただけます

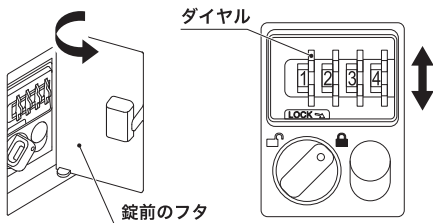


●ダイヤル錠タイプ

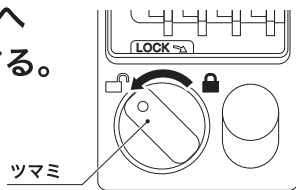
- 1 不在時に荷物が届いた場合は、
ポストに暗証番号が書かれた
不在連絡票が
投函される。



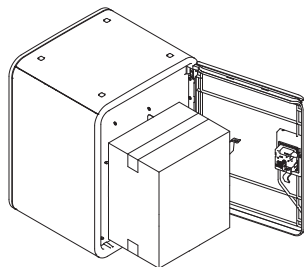
- 2 暗証番号を合わせる。
宅配ボックスの錠前のフタを開き、不在連絡票に
記入されている暗証番号にダイヤルを合わせます。

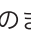


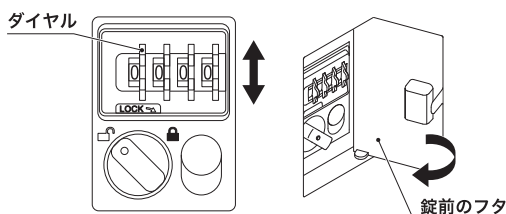
- 3 ツマミを  へ
回して解錠する。



- 4 扉を開けて、
荷物を
取り出す。

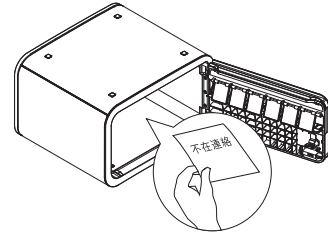


- 5 宅配ボックス本体の扉を閉め、
次回集荷時のために、
ダイヤルを [0000] に合わせ、
錠前のフタを必ず閉める。
※つまみは  のままにしておいてください。

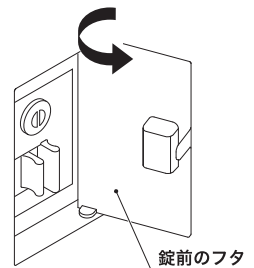


●シリンダー錠タイプ

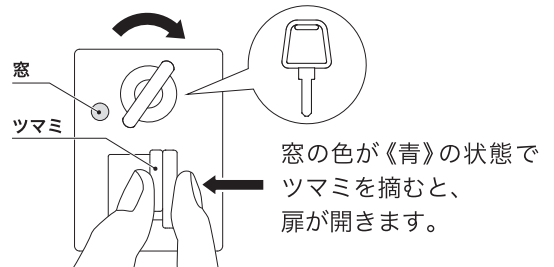
- 1 不在時に荷物が届いた場合は、
ポストに不在連絡票が投函される。



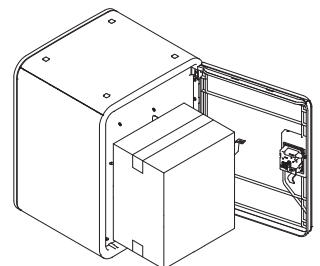
- 2 宅配ボックスの
錠前のフタを
開ける。



- 3 解錠キーを差して右に回し、解錠する。
※錠前表面にある窓の色が《赤》から《青》に
変わったことを確認してください。



- 4 扉を開けて、
荷物を
取り出す。



- 5 宅配ボックス本体の扉と、
錠前のフタを必ず閉める。
※錠前表面にある窓の色が《青》になっていることを
確認してください。

